

A influência do informante nas respostas do bloco de fecundidade dos Censos Demográficos 2000 e 2010

DPE/COPIS/GEADD

Novembro de 2017

- Questionamento a respeito da influência do respondente no padrão de respostas do quesito de fecundidade dos Censos Demográficos.
- Aparentemente, quando a própria mulher presta a informação, existe uma propensão a relatar uma experiência de maior fecundidade em relação a quando a informação da mulher é prestada por terceiros.
- Contudo, o perfil das mulheres segundo o tipo de informante pode ser diferente, e por esse motivo, pode existir a influência da composição no diferencial dos resultados obtidos.
- Diferenciais em termos de estrutura etária e conjugalidade poderiam influenciar na propensão das mulheres a terem uma maior ou menor experiência de fecundidade.

- Objetivo:
 - Análise da existência de um possível viés nos quesitos de fecundidade segundo o tipo de respondente.
 - Buscar entender as diferenças de perfil das mulheres segundo o tipo de prestador de informação nos Censos Demográficos 2000 e 2010.
 - Perfil das mulheres segundo o prestador da informação analisado a partir da estrutura etária, estado conjugal e inconsistência entre a lista de moradores e o bloco de fecundidade sobre presença de filhos no domicílio.

- Em 2000, o informante podia ser categorizado como:
 - A própria pessoa
 - Outro morador

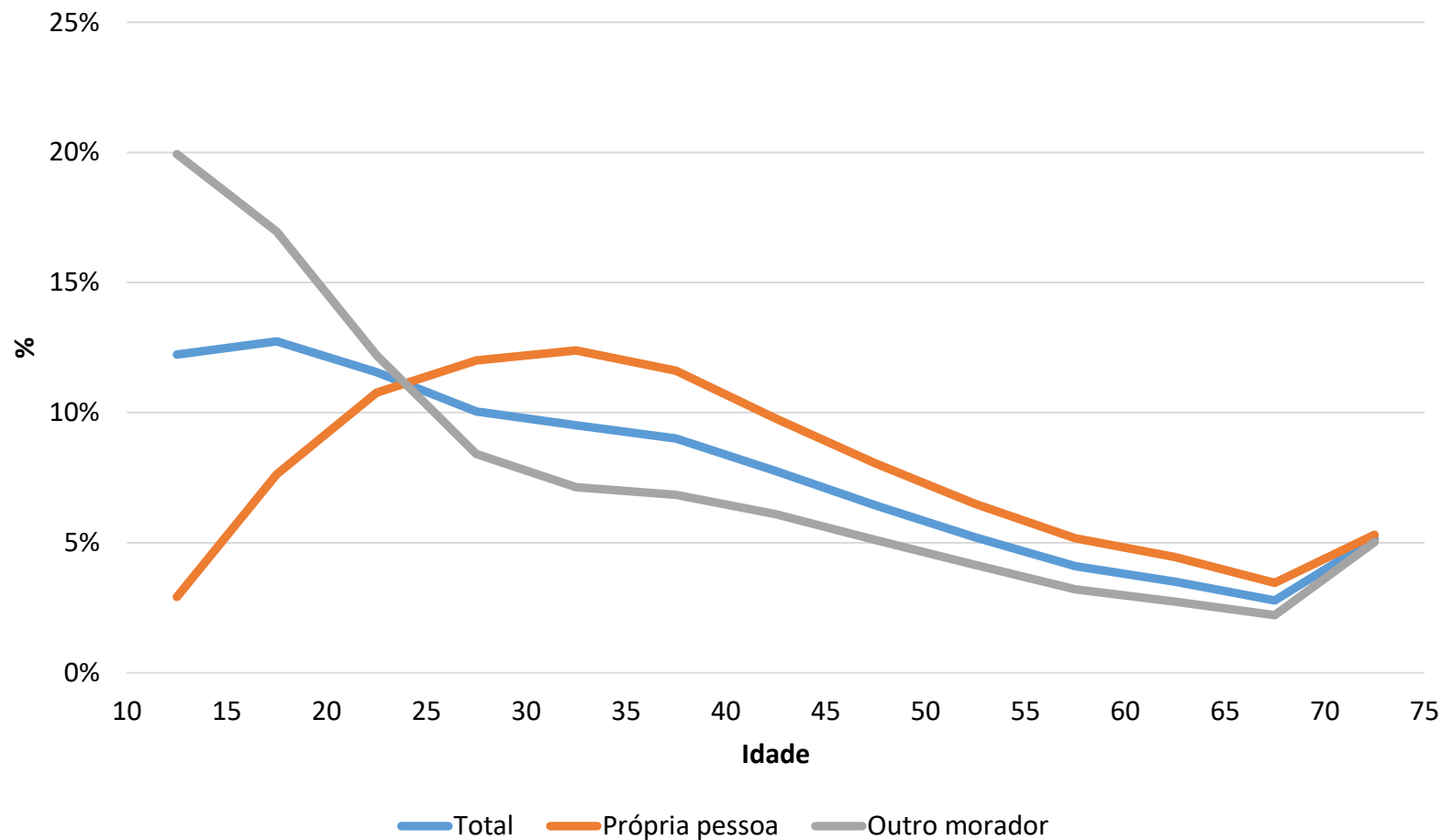
- Em 2010:
 - A própria pessoa
 - Outro morador
 - Não morador
 - Ignorado

Percentual de mulheres de 15 a 49 anos de idade que tiveram filho e taxa de fecundidade total . Brasil, 2000 e 2010.

Ano	Informante	% do total de mulheres	Mulheres que tiveram filhos (%)	TFT
	Total	100,0%	64,0%	2,15
2000	Própria pessoa	48,8%	72,4%	2,91
	Outro morador	51,2%	56,7%	1,60
	Total	100,0%	58,7%	1,60
2010	Própria pessoa	52,7%	67,0%	2,25
	Outro morador	43,4%	50,1%	1,03
	Não Morador	3,8%	55,7%	1,31

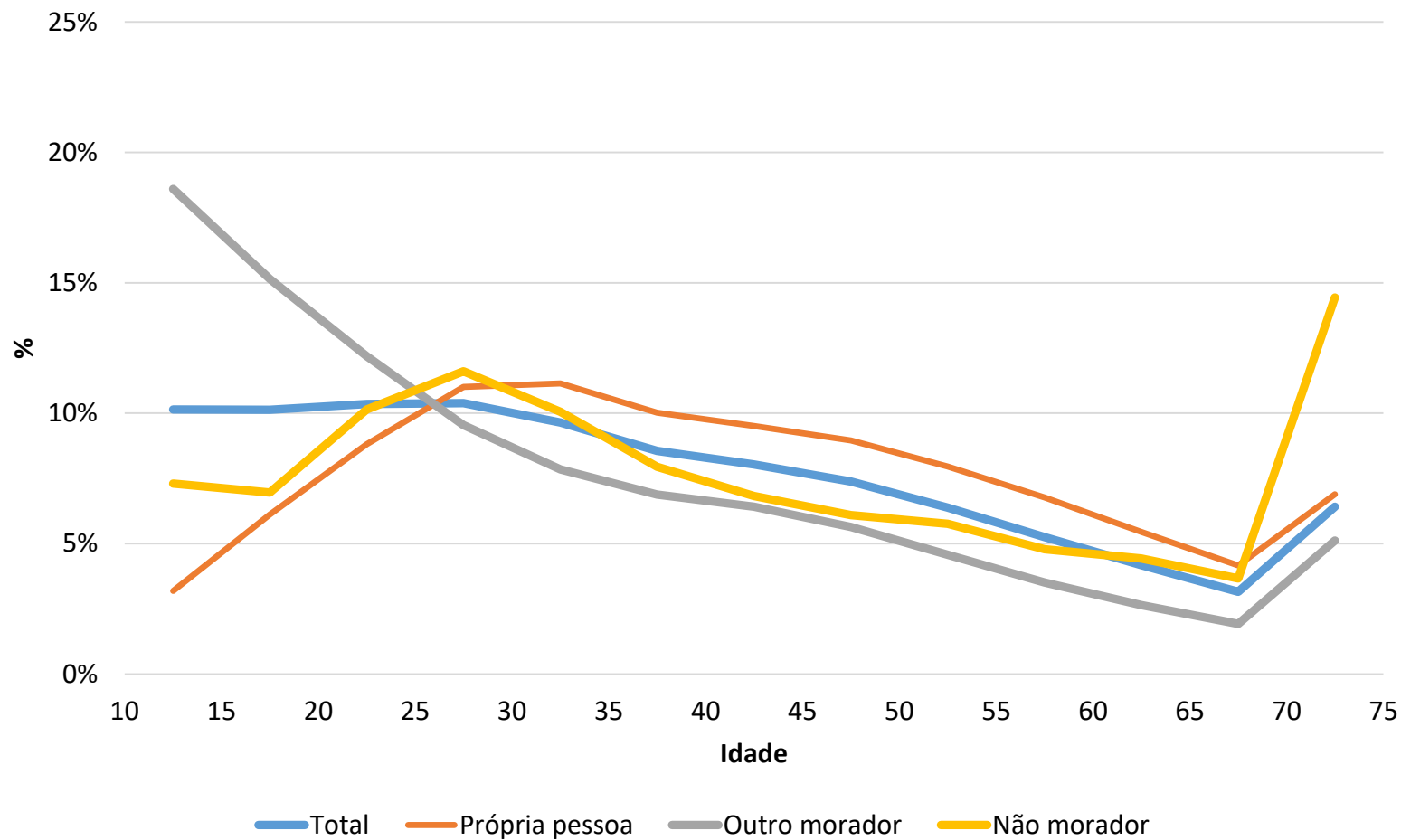
Fonte: IBGE, Censo Demográfico 2000 e 2010

Estrutura etária da população de mulheres de 10 anos ou mais de idade no Censo Demográfico 2000, segundo o tipo de informante. Brasil, 2000



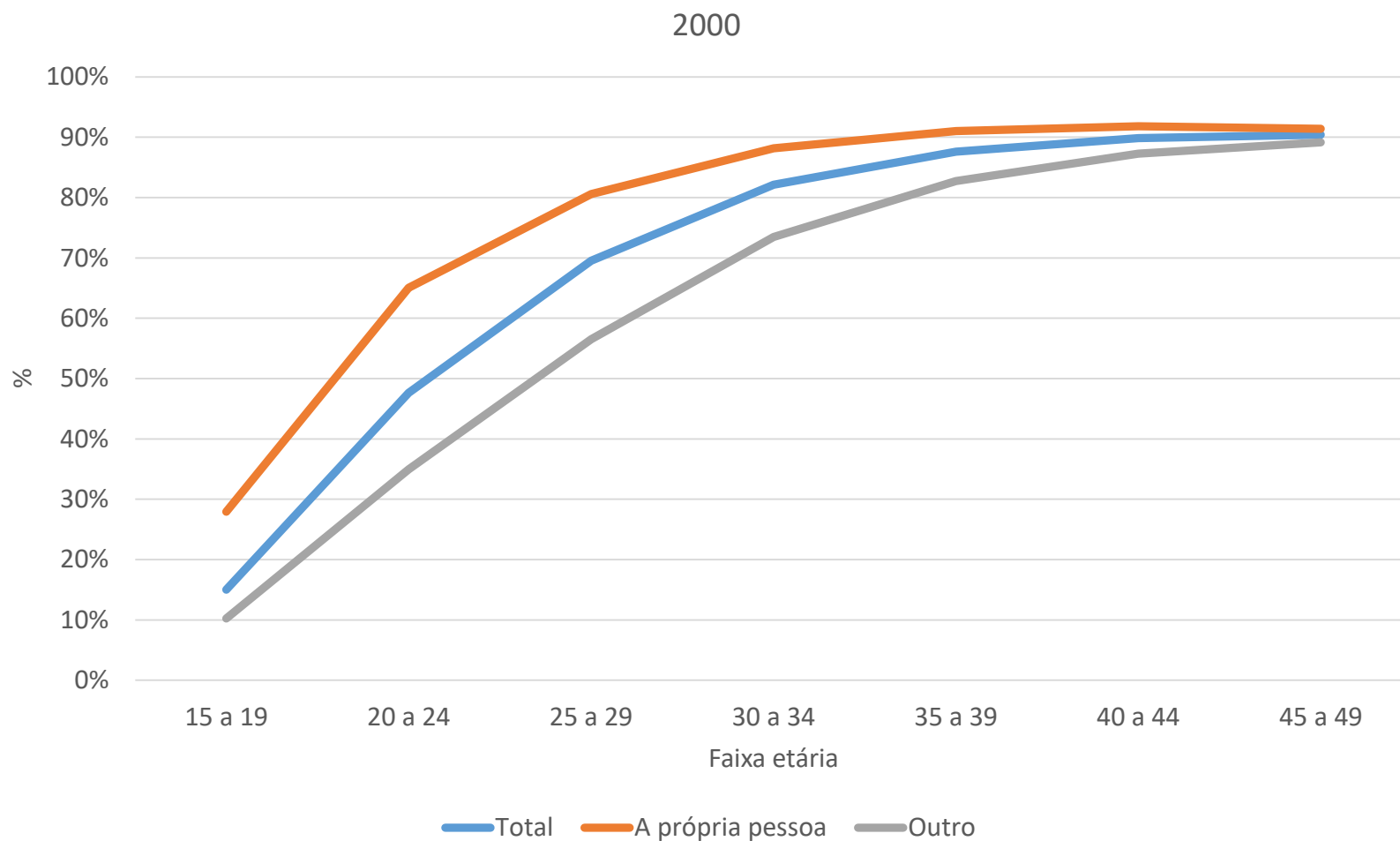
Fonte: IBGE, Censo Demográfico 2000

Estrutura etária da população de mulheres de 10 anos ou mais de idade no Censo Demográfico 2010, segundo o tipo de informante. Brasil, 2010



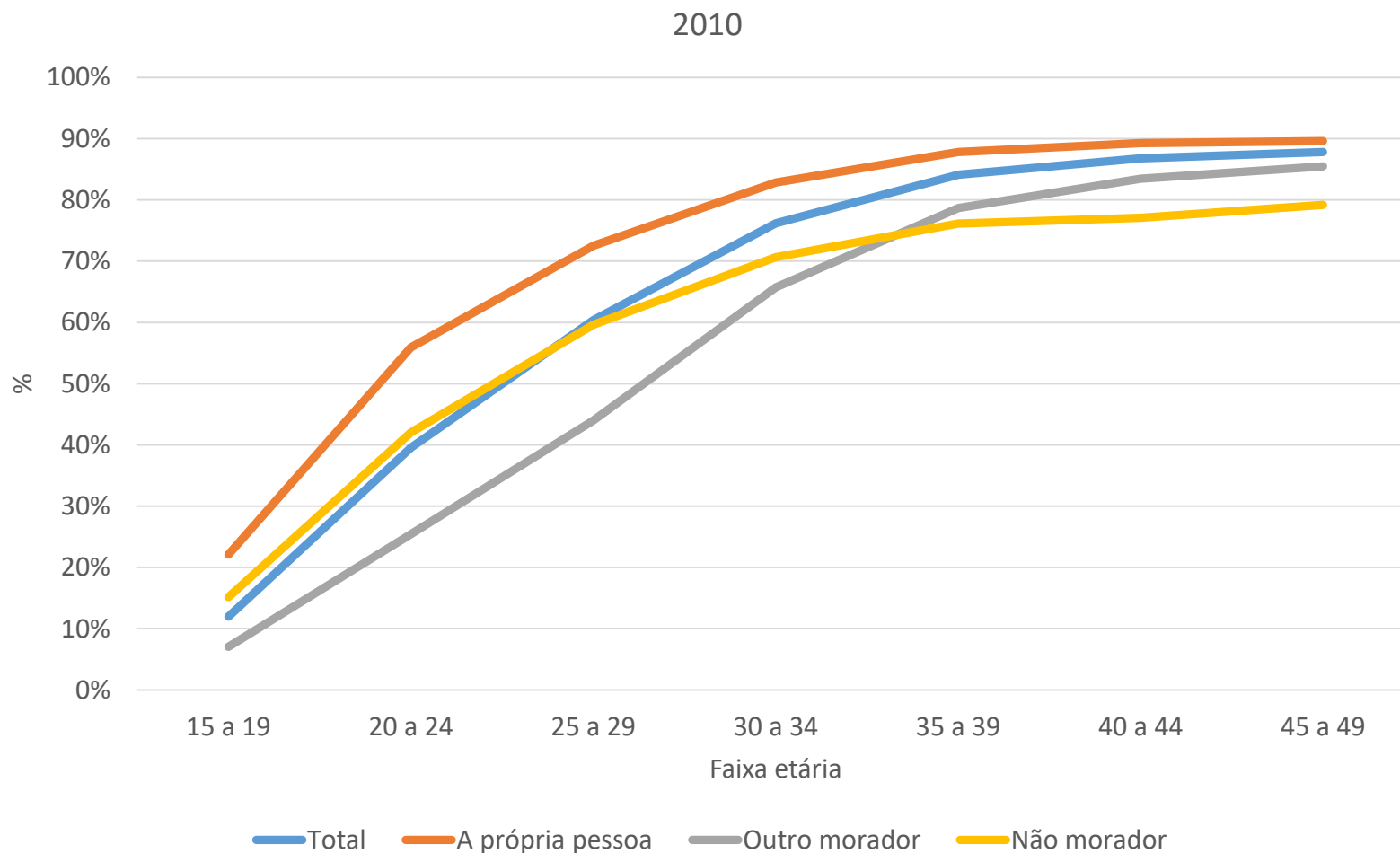
Fonte: IBGE, Censo Demográfico 2010

Percentual das mulheres que tiveram filhos, por idade, segundo tipo do informante. Brasil, 2000



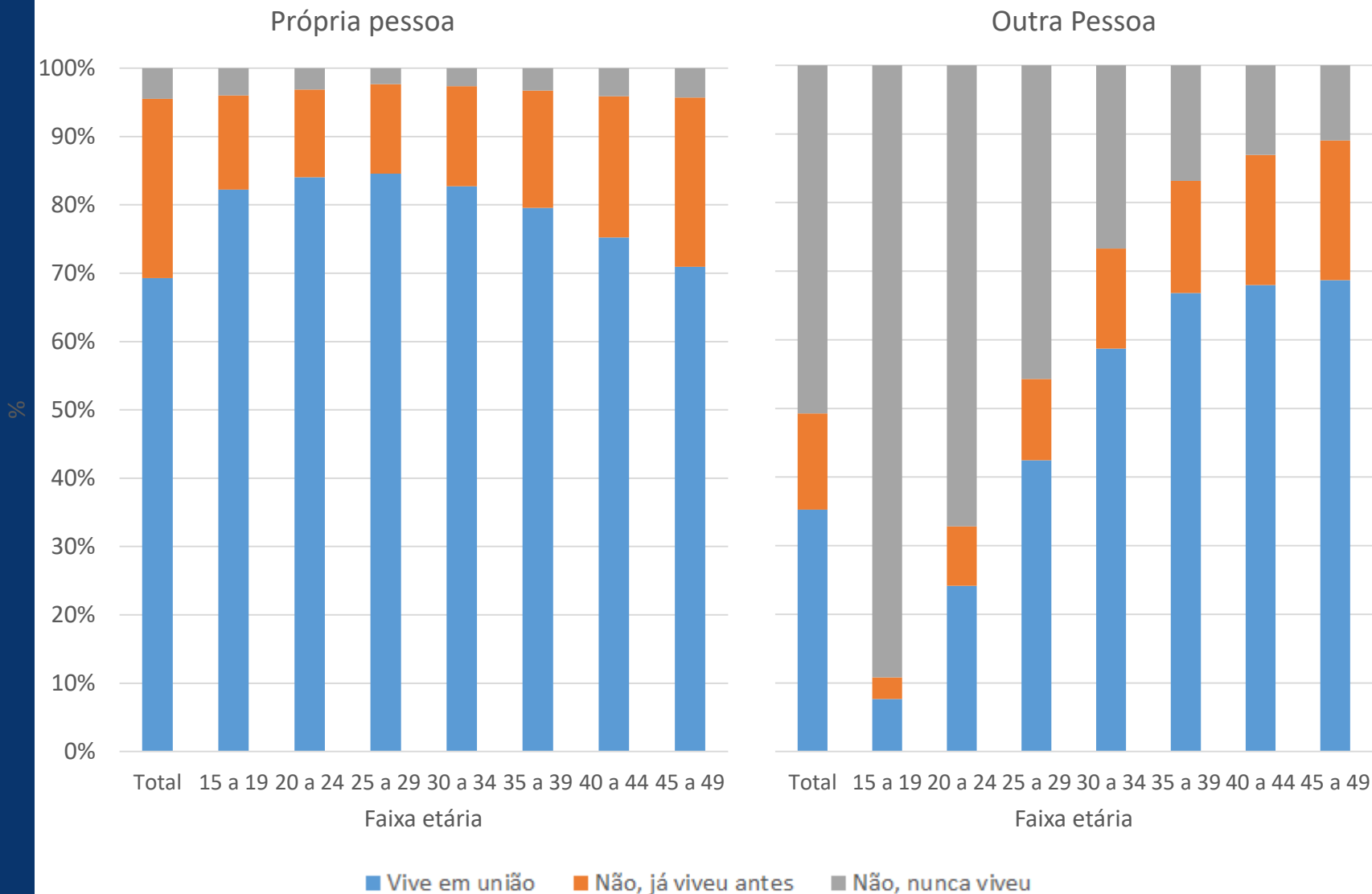
Fonte: IBGE, Censo Demográfico 2000

Percentual das mulheres que tiveram filhos, por idade, segundo tipo do informante. Brasil, 2010

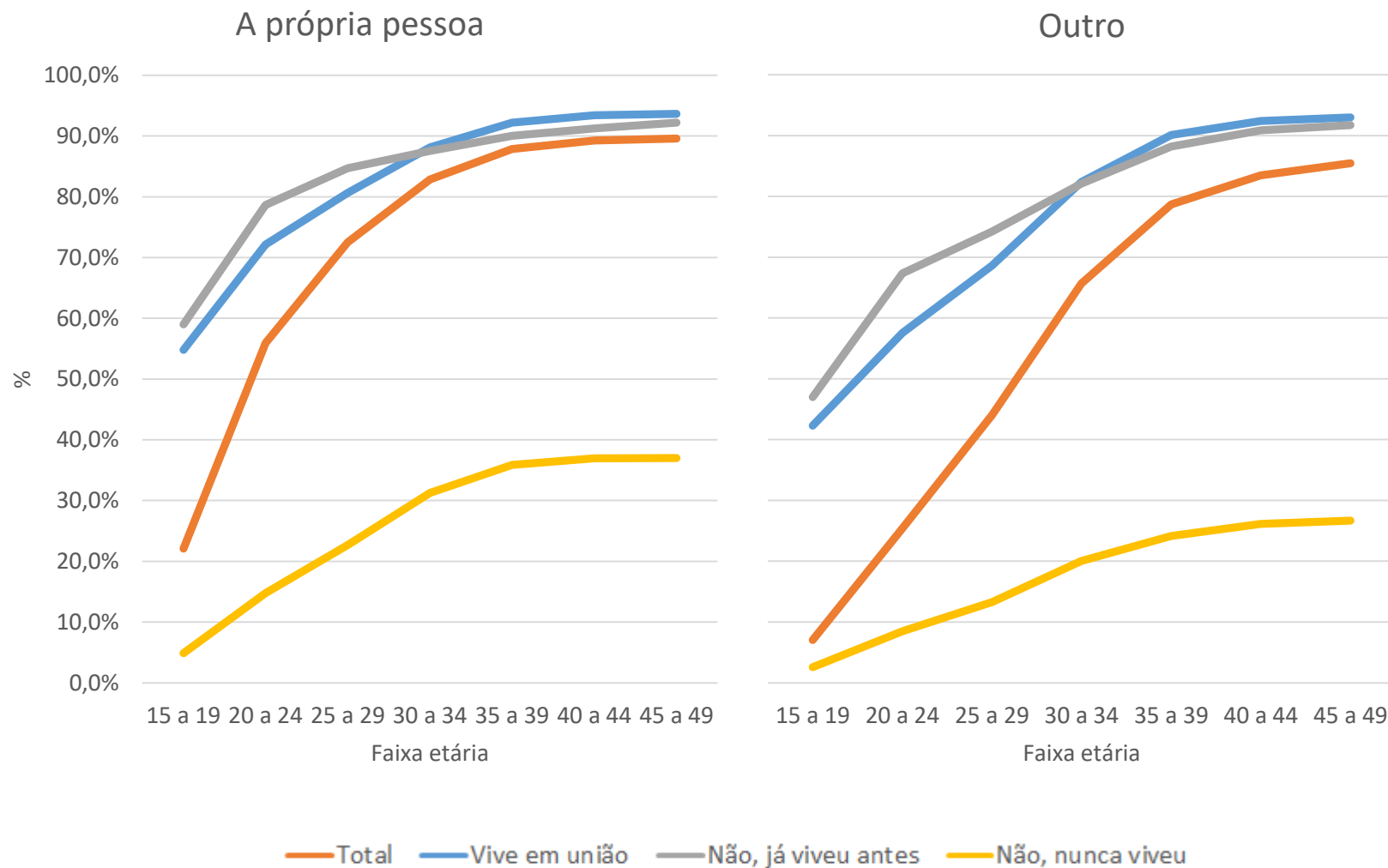


Fonte: IBGE, Censo Demográfico 2010

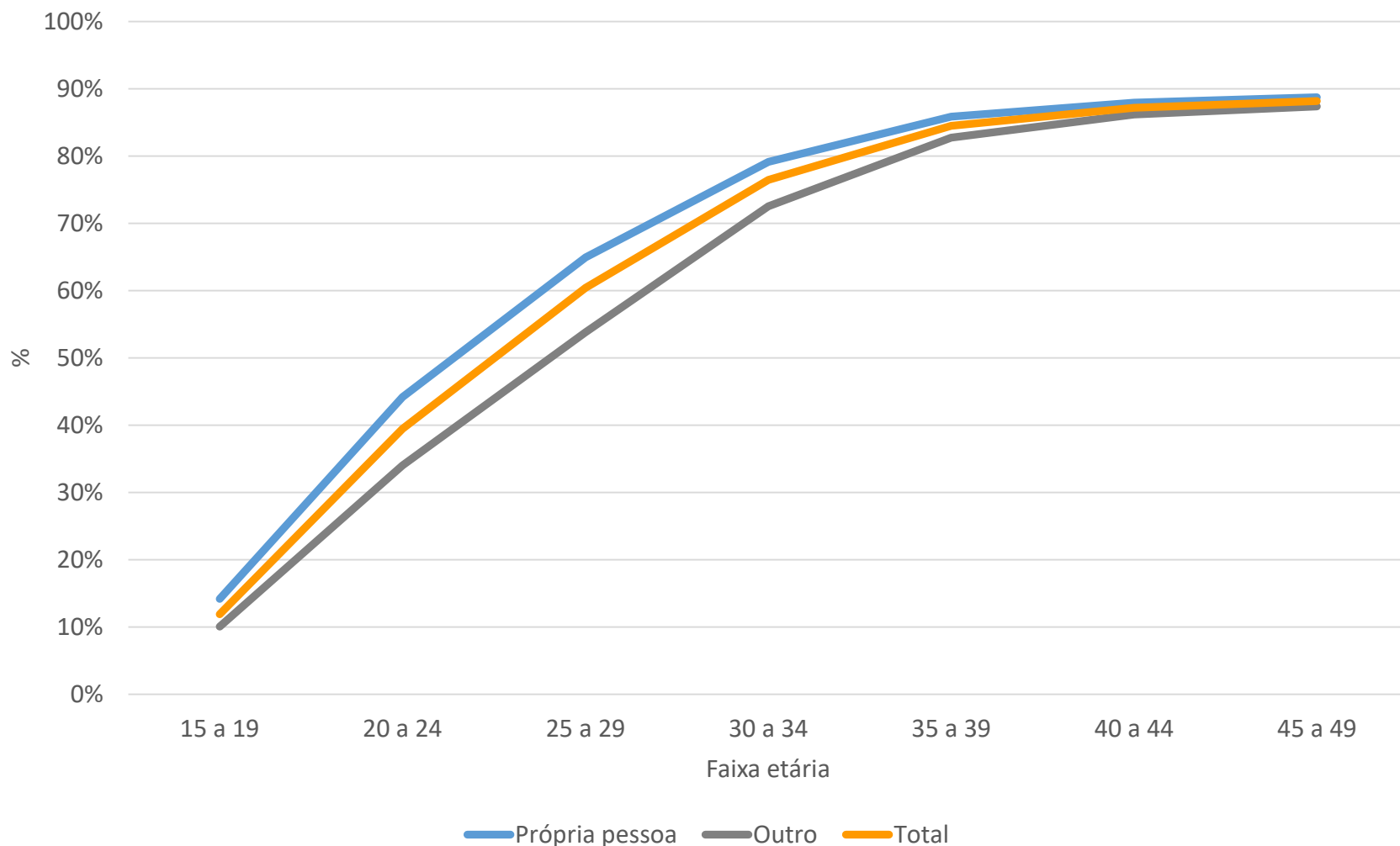
Estado conjugal das mulheres segundo o tipo de informante. Brasil, 2010.



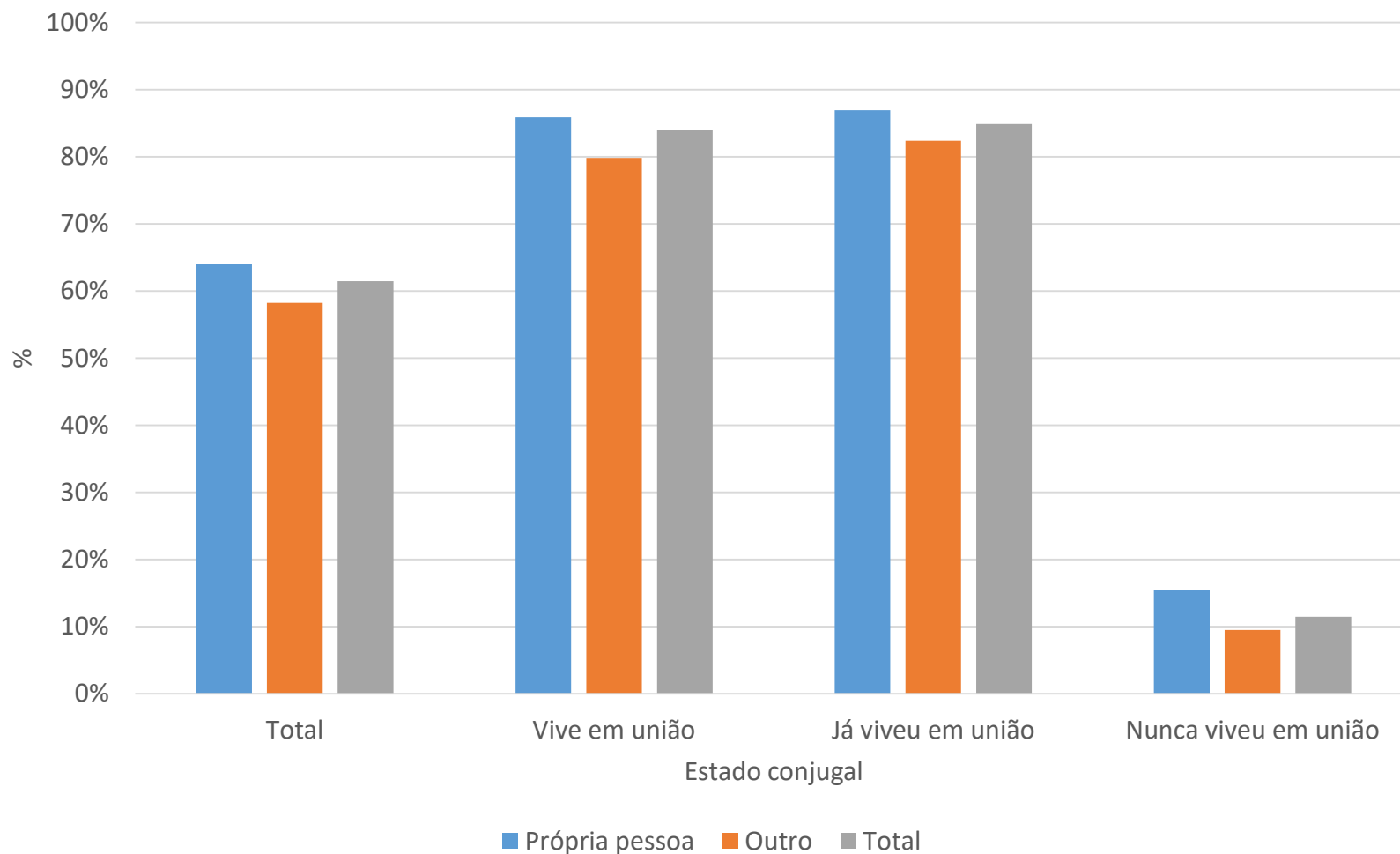
Percentual das mulheres que tiveram filhos, por faixa etária e estado conjugal, segundo tipo do informante. Brasil, 2010.



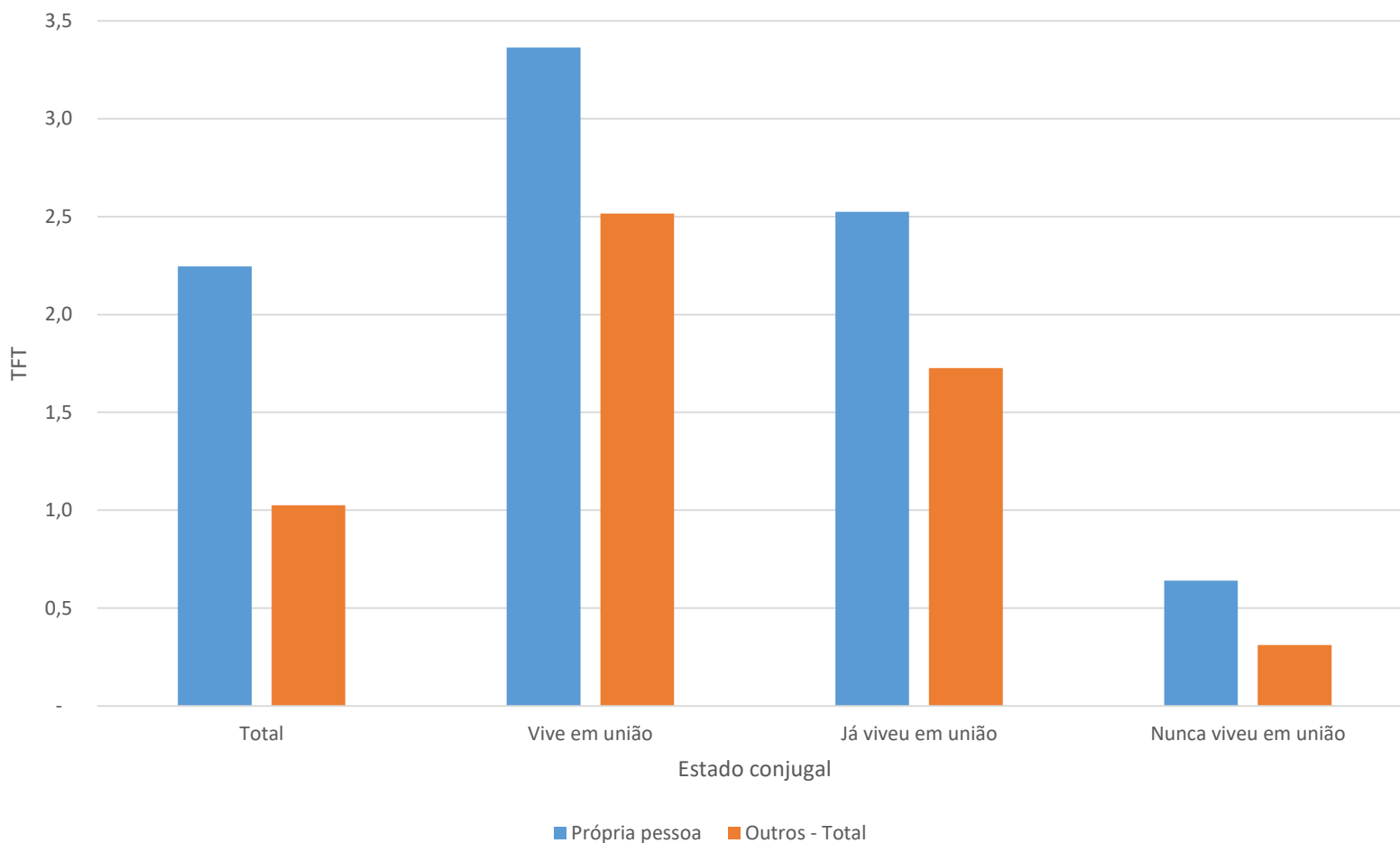
Percentual das mulheres que tiveram filhos, por idade, segundo tipo do respondente, padronizado em relação a composição por estado conjugal. Brasil, 2010.



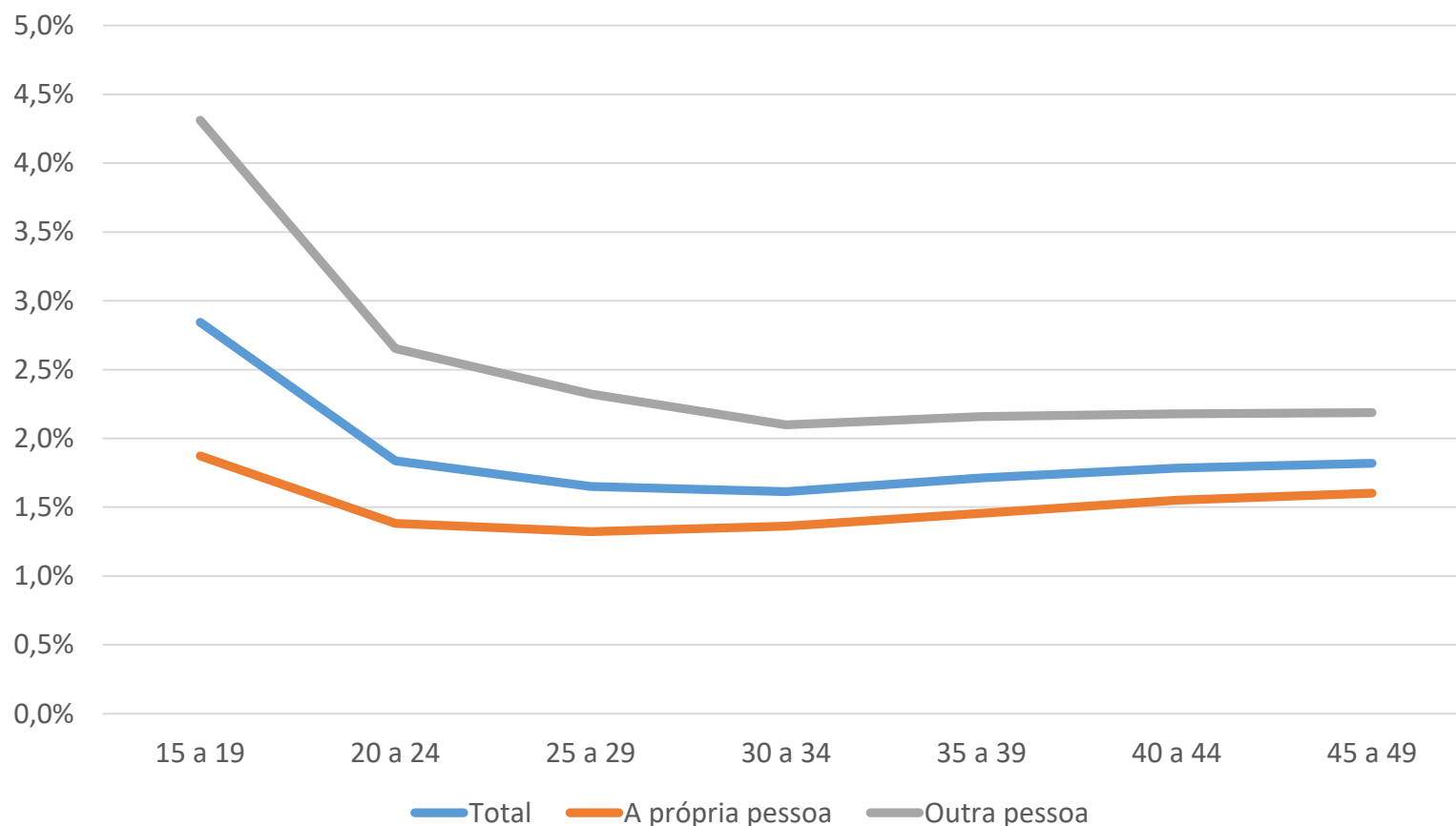
Percentual das mulheres de 15 a 49 anos que tiveram filhos, por estado conjugal, segundo tipo do respondente. Brasil, 2010.



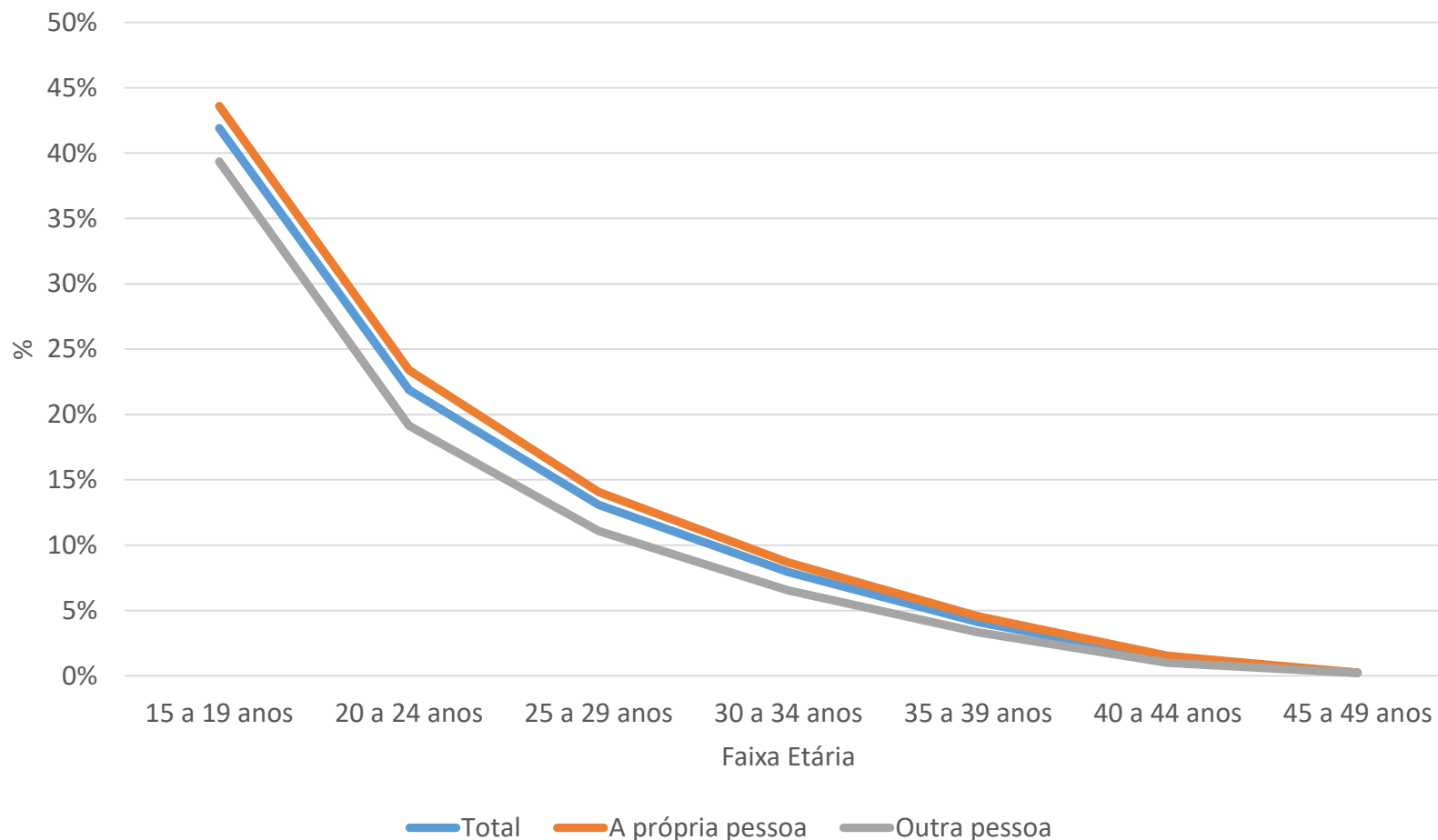
Taxa específica de fecundidade implícita das mulheres de 15 a 49 anos, por estado conjugal, segundo tipo do respondente. Brasil, 2010.



Percentual de mulheres que nunca tiveram filhos, entre aquelas que possuem filho no domicílio, por faixa etária, segundo o tipo de informante. Brasil, 2010.



Percentual das mulheres que tiveram filhos nos últimos 12 meses, Entre aquelas que possuem algum filho no domicílio, por faixa etária, segundo o tipo do informante. Brasil, 2010.



- O informante possui influência na captação dos quesitos de fecundidade.
- Embora os diferenciais em termos de perfil das mulheres cuja informação é prestada por ela mesma em relação àquelas de informação oriunda de outras pessoas explique grande parte dos diferenciais das experiências de fecundidade, ainda assim permanece uma diferença, não explicada pela sua composição.
- Os diferenciais são observados tanto em 2000 quanto em 2010.

Obrigado!